

# LIS四邊開 超薄燈箱

安裝說明書

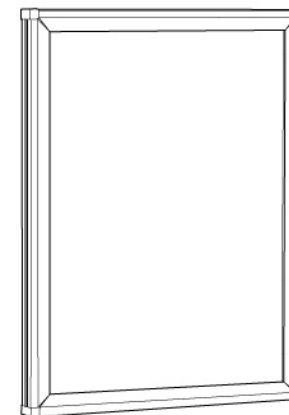
Snap Frame Slim Lightbox  
installation instruction



# LIS四邊開 超薄燈箱

安裝說明書

Snap Frame Slim Lightbox  
installation instruction



 LIGHTEK 琦曜科技

Tel | 04-711-2234  
Fax | 04-711-2469  
E-mail | service@lightek.com.tw

500彰化市延平路404號

[www.lightek.com.tw](http://www.lightek.com.tw)

 LIGHTEK 琦曜科技

Green technology  
creates infinite possibilities

## 更換燈片方式



### 步驟1

將燈箱的四個邊框依序向外輕輕扳開。  
※建議使用雙手使邊框平均受力，較好扳開。



### 步驟2

把準備好的燈片置妥於中央。



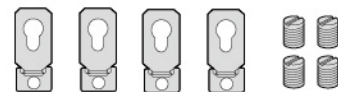
### 步驟3

再將四邊框蓋輕輕蓋回原位即可。

安裝完成  
示意圖



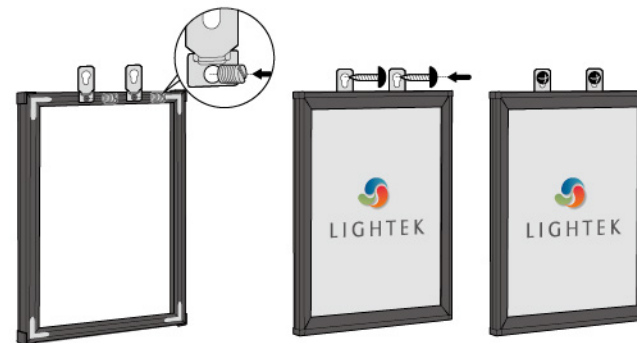
## 掛件安裝說明



### 配件

掛鉤×4片/  
無頭螺絲×4片(搭配一字起子)  
(依實際燈箱尺寸配置掛件數量)

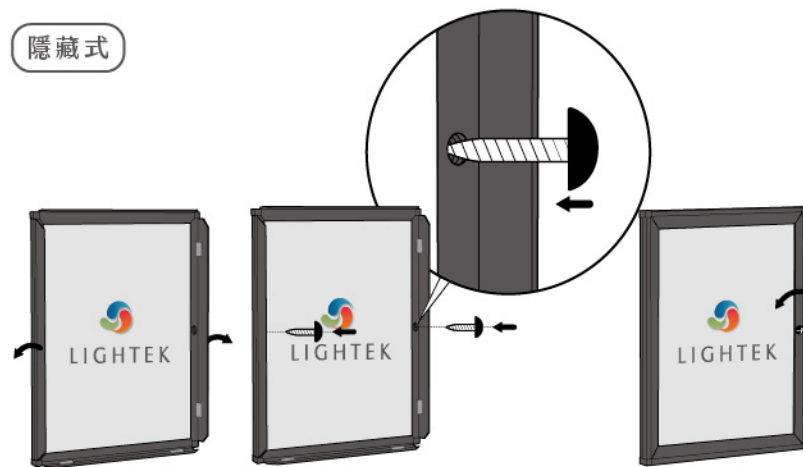
### 外掛式



步驟1 將掛鉤用無頭螺絲固定於燈箱背面凹槽中。

步驟2 再用螺絲將燈箱固定至牆面。

### 隱藏式



步驟1 打開燈箱四個邊框後即可看到螺絲固定孔。

步驟2 將螺絲放於螺絲孔內，固定於平坦的牆面上即可。